

Dinámicas en espiral

Nivel 1: conceptos básicos

Marzo 2024



@conversare





**Esta formación es una
introducción a los conceptos
básicos del modelo integral
de Spiral Dynamics®**

Vamos a proporcionar una amplia **visión de los complejos problemas actuales**, que van desde las situaciones geopolíticas hasta las dinámicas que experimentamos personalmente en el lugar de trabajo.

El modelo se basa en las investigaciones del profesor **Clare W. Graves** (1914 – 1986), Sus discípulos **Don Beck** y **Chris Cowan** fueron pioneros en la aplicación de su trabajo y los que acuñaron el nombre de **Spiral Dynamics®**.

Un número cada vez mayor de organizaciones utilizan Spiral Dynamics® para comprender y gestionar las dinámicas que se producen entre personas de una organización y poder abordar con más claridad procesos de cambio cultural.

Las organizaciones interesadas en nuevas formas de organización y gestión, como la cultura TEAL descrita en el libro *Reinventar las organizaciones* de Frederic Laloux, utilizan el modelo para identificar su punto de partida y decidir los pasos siguientes en su desarrollo evolutivo.

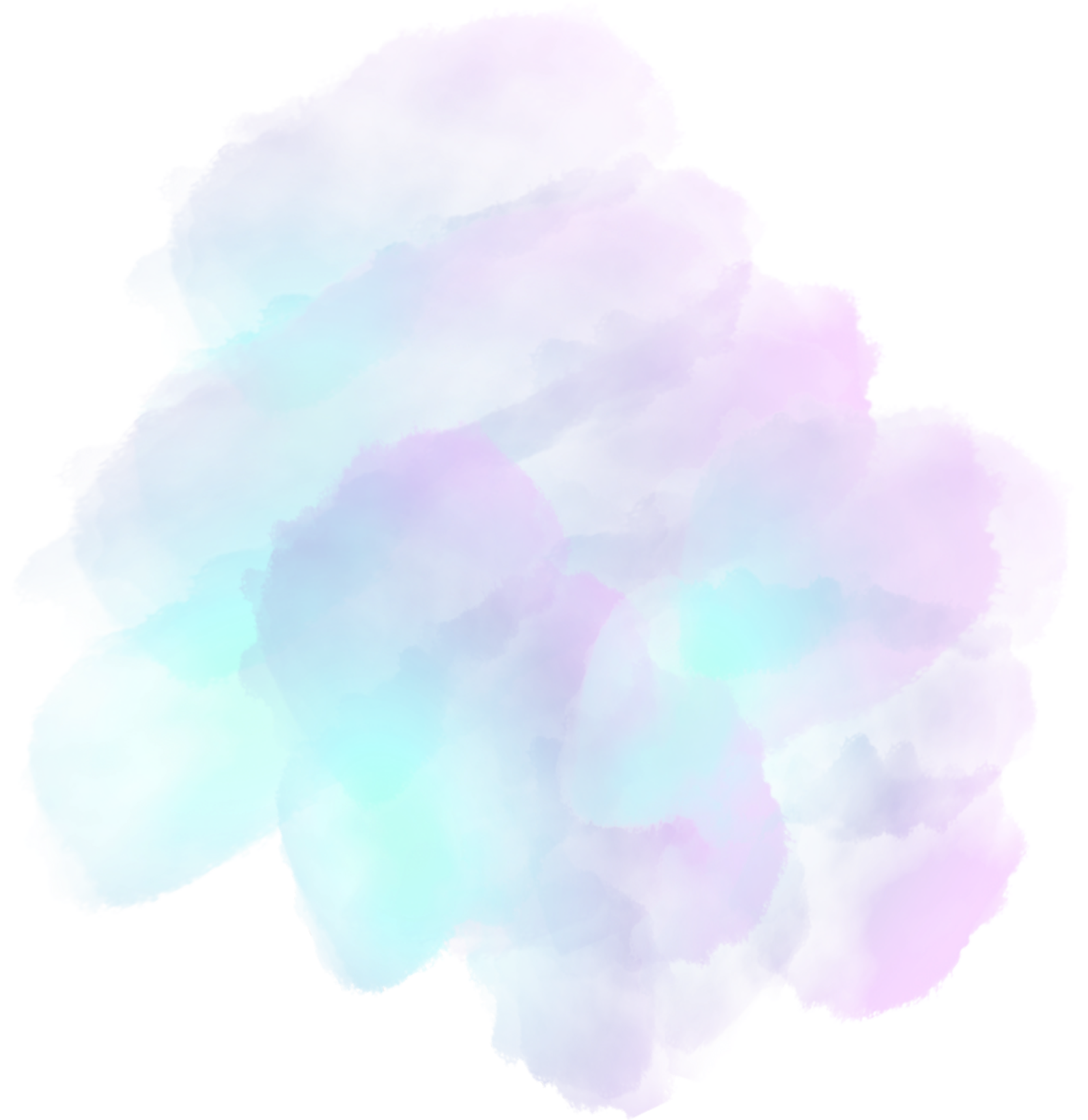
Como el modelo va más allá del análisis del comportamiento y descubre los valores más profundos que los impulsan en cada caso, la mirada de *Spiral Dynamics®* facilita que las intervenciones en las organizaciones para acompañar el cambio, el coaching y el trabajo en equipo sean mucho más eficaces, y pueda crearse mucha sinergia entre las distintas intervenciones.

¿Dónde?

FORMACIÓN ONLINE

Este curso online **involucra a las personas participantes en el aprendizaje mediante la aplicación directa de lo aprendido tanto a nivel personal como en la práctica profesional.**

La formación se basa en materiales desarrollados a lo largo de la última década por www.valuematch.net, y ahora disponible en España a través de su socio www.conversare.ooo. Incluye contenido de estudio, vídeos, audios y materiales de presentación.



Resultados después de esta formación

Comprender en profundidad el modelo integral de las Dinámicas en espiral.

Analizar situaciones utilizando el modelo para el cambio de las Dinámicas en espiral.

Analizar situaciones utilizando los sistemas de valores de las Dinámicas en espiral.

Presentar a otras personas el modelo de las Dinámicas en espiral.



Desarrollo y práctica

La formación se inicia con el desarrollo de cada persona participante de un cuestionario de valores, en donde se va a obtener:

- > Perfil de cambio personal + informe
- > Perfil de valores personal + informe

A través de esta práctica inicial se desarrollan las sesiones de formación, profundizando en el contexto y cada uno de los diferentes sistemas de valores.

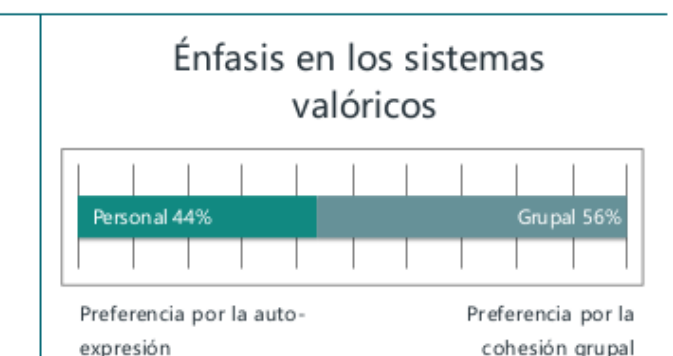
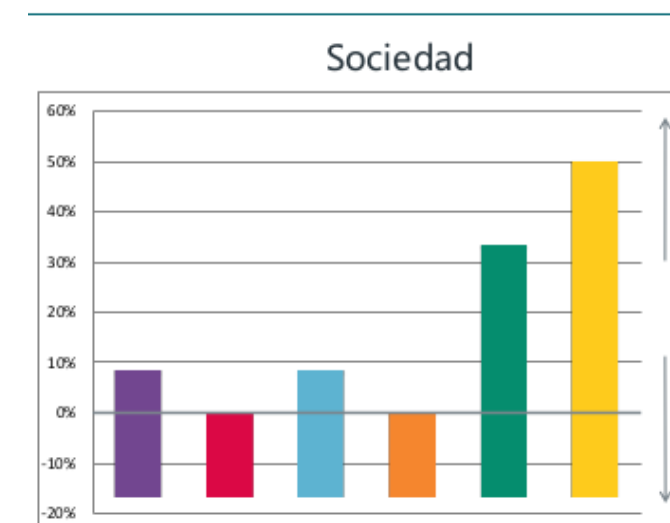
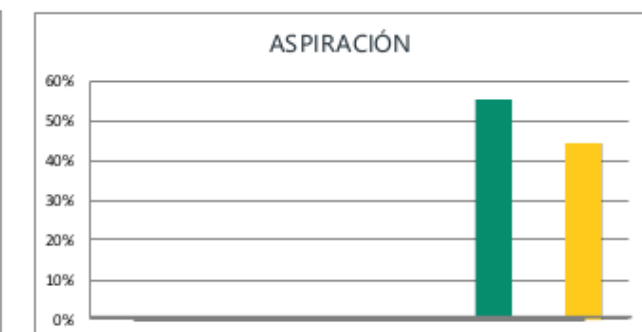
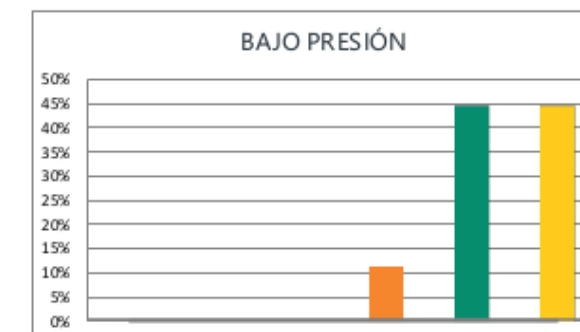
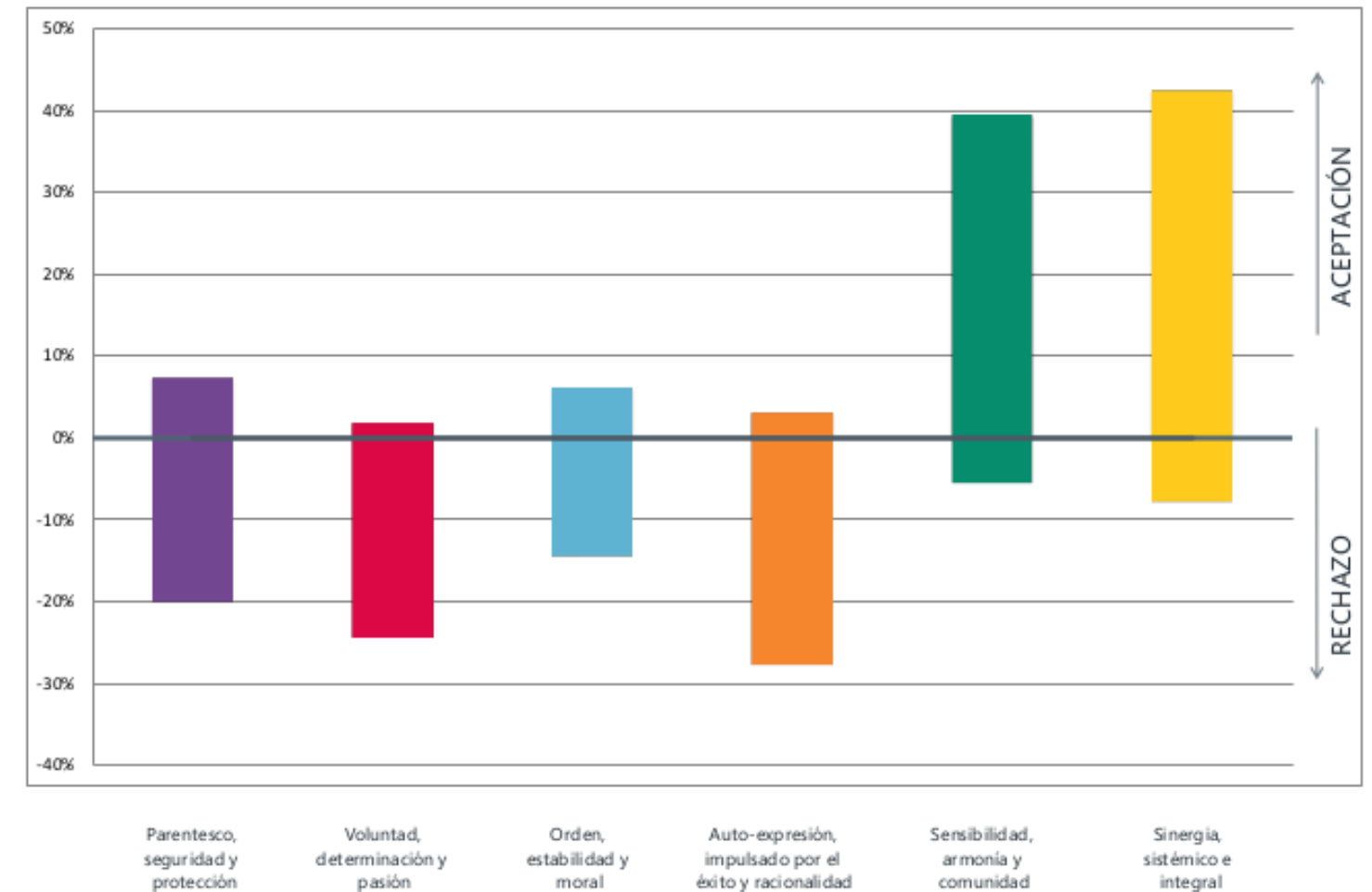
Este desarrollo va a permitir realizar análisis en profundidad de equipos, organizaciones o utilizarlas en un contexto de formación o coaching.

Perfil de valores

Comprender los sistemas de valores que se activan dentro nuestra nos revelará:

- > Cuáles son actualmente importantes en nuestra vida
- > Qué cualidades que se asocian con los valores
- > Cuáles son los valores que resultan molestos y cuáles están más activos
- > Qué comportamientos demostramos cuando estamos bajo presión
- > Qué nivel de complejidad de trabajo podemos manejar bien y los que no
- > En que entornos (laborales) podemos florecer y sentirnos como en casa
- > De qué manera nos relacionamos con la sociedad y qué cambios nos gustaría ver

Perfil Valórico Personal

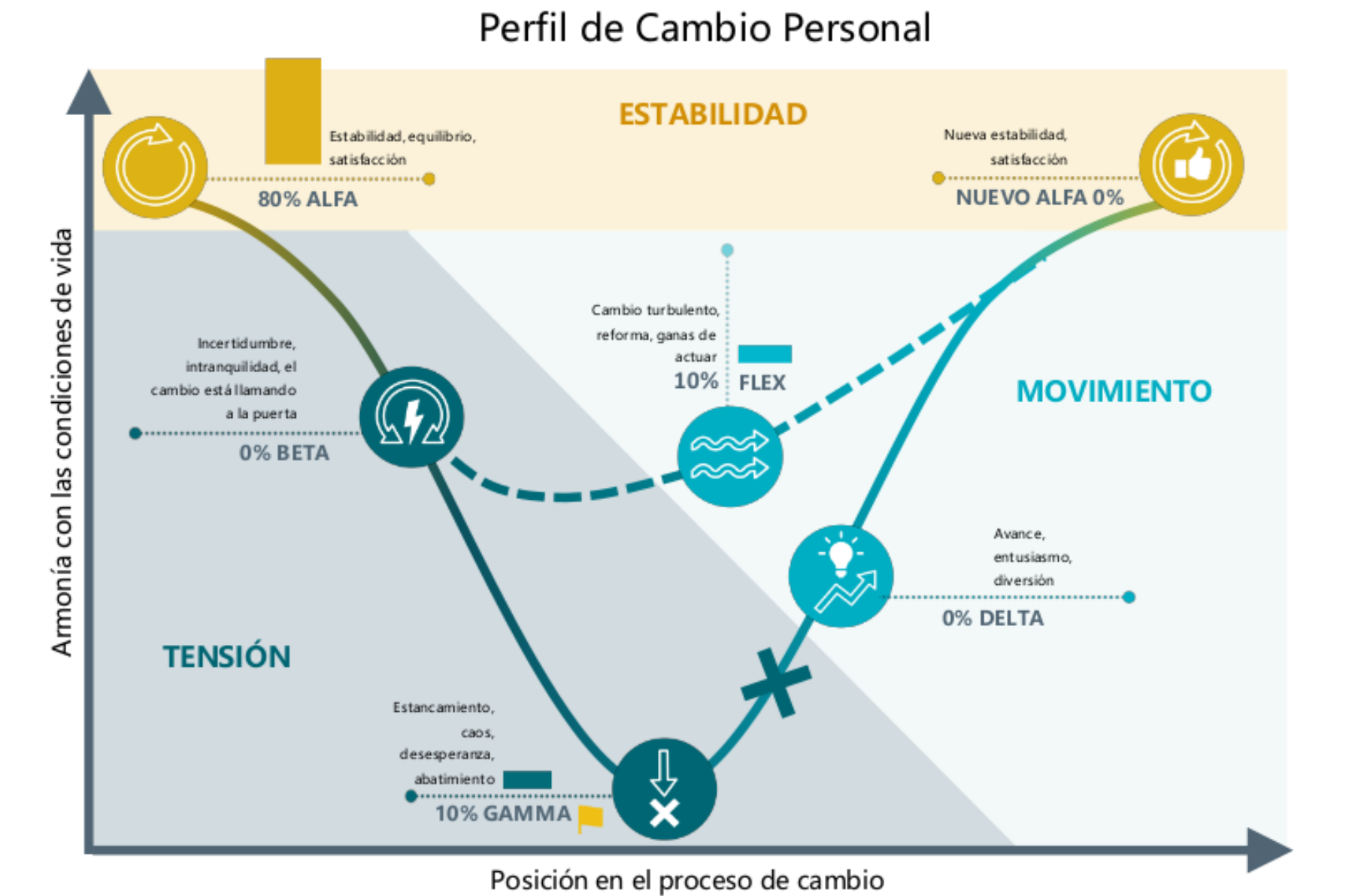


Perfil y dinámica de cambio

El perfil de cambios revela en qué medida nos adaptamos a nuestro entorno laboral y personal actual.

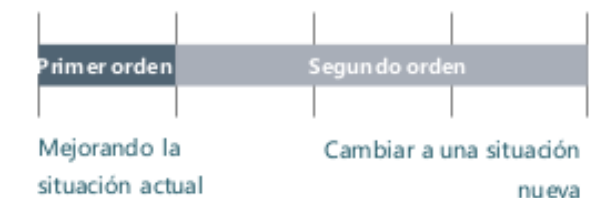
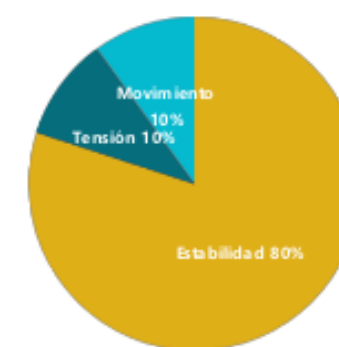
¿Experimentamos alguna tensión?, y de ser así, ¿cuánta?. Muestra la medida de cambio que está sucediendo en nuestra vida y cómo se experimenta dicho cambio.

Es una foto fija del momento que complementa el perfil de valores personal, facilitando la comprensión de nuestro momento presente.



Características del cambio

Distribución



Detalles prácticos

El curso online consiste en:

SESIONES

Seis sesiones online,
de 2 horas cada una.

TAREAS

Actividades
prácticas a realizar
entre sesiones.

FEEDBACK

Comentarios del
formador sobre las
tareas realizadas.

INFORMES

Informes personales
de valores y cambios
de ValueMatch y
Conversare, basados
en los cuestionarios.

Datos útiles

FECHAS 2024

Marzo (11 y 25)

Abril (8 y 29)

Mayo (13 y 20)

PRECIO

490 €. El precio del curso incluye un informe de valores y cambios de ValueMatch y Conversare y el acceso a la base de datos de formación online de ValueMatch durante un año.

FORMADORES

Auke van Nimwegen

David Martí.

HORARIO

De 16 a 18.00 h.

MATERIALES

Todo el material del curso está también disponible en inglés y español.

IDIOMA

La lengua hablada durante el curso es será inglés (3 sesiones) y castellano (3 sesiones). Las sesiones en inglés tendrán traducción simultánea al español.

INSCRIPCIONES

<https://somosteal.org/shop>

Organizan



GRACIAS

Si necesitas más información sobre la inscripción:
comunicacion@cais.coop

Si necesitas una sesión personalizada para aclarar dudas y descubrir el contenido:
david@conversare.ooo